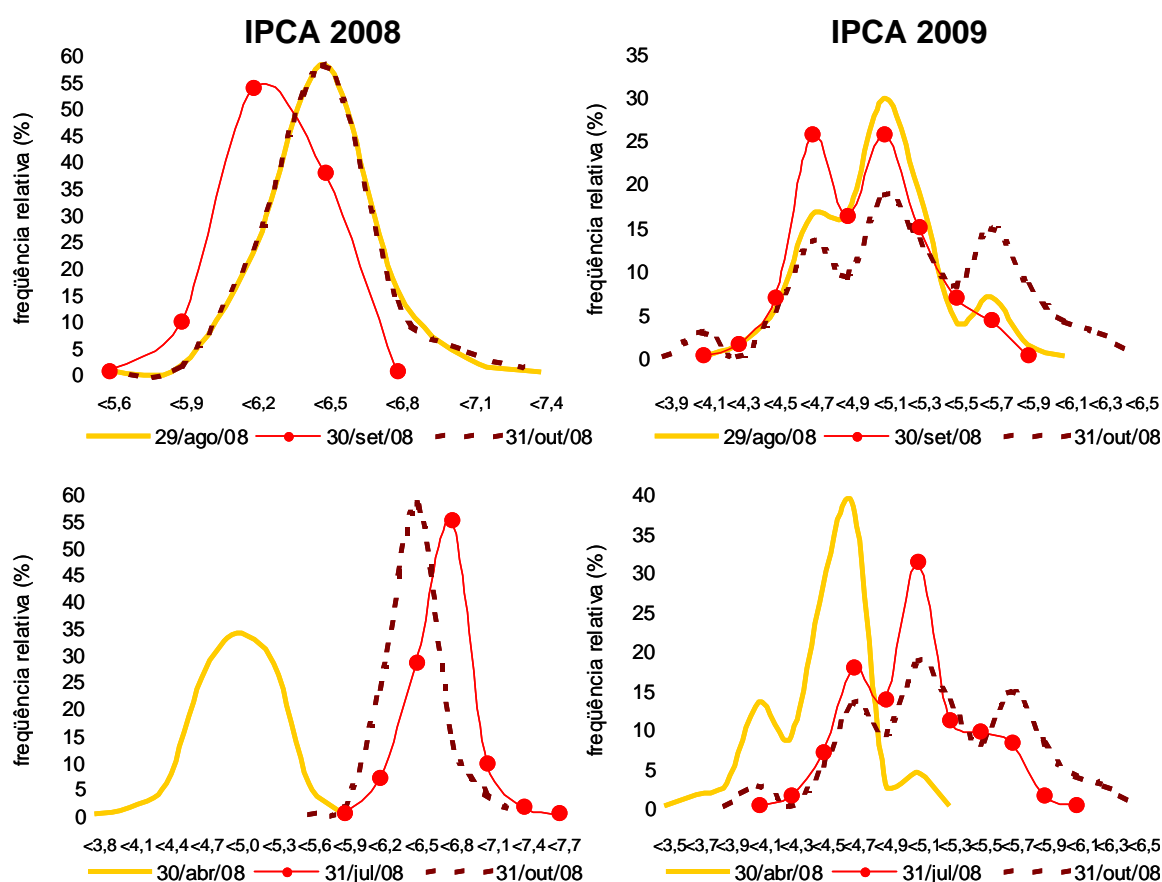


Focus - Distribuições de Frequência das Expectativas de Mercado para o IPCA

3 de novembro de 2008

A Gerência-Executiva de Relacionamento com Investidores (Gerin) divulga a seguir a evolução recente das distribuições de frequência das expectativas de mercado para o IPCA do ano corrente e do próximo ano.

Evolução Recente das Distribuições de Frequência das Expectativas de Mercado para o IPCA



data	Medianas IPCA	
	2008	2009
29/ago	6,32	5,00
30/set	6,14	4,85
31/out	6,31	5,06
30/abr	4,82	4,40
31/jul	6,56	5,00
31/out	6,31	5,06

Obs.: o formato do gráfico, a partir de uma mesma base de dados, pode sofrer alterações em edições futuras, caso os intervalos sejam alterados em virtude da maior ou menor amplitude da distribuição.