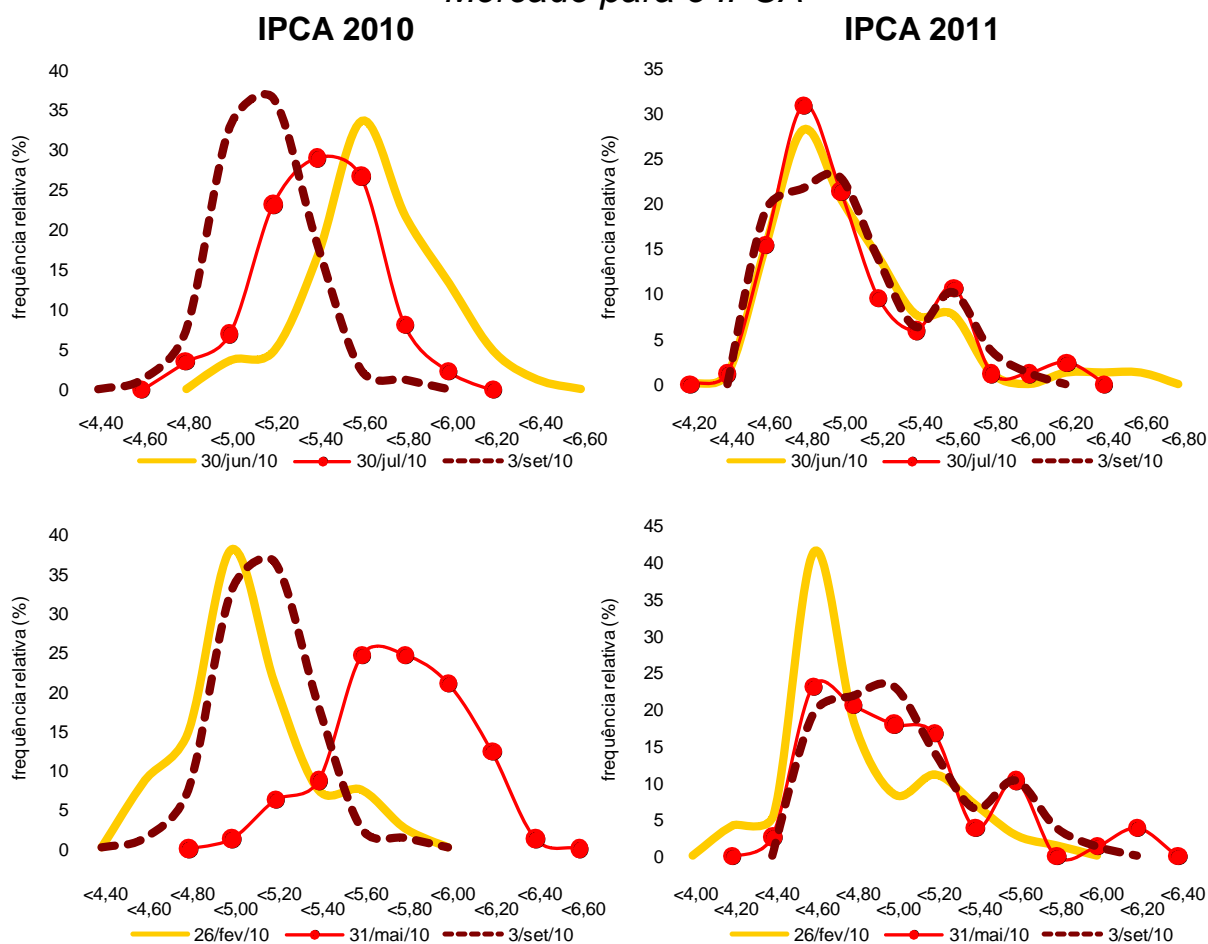


Focus - Distribuições de Frequência das Expectativas de Mercado para o IPCA

6 de setembro de 2010

A Gerência-Executiva de Relacionamento com Investidores (Gerin) divulga a seguir a evolução recente das distribuições de frequência das expectativas de mercado para o IPCA do ano corrente e do próximo ano.

Evolução Recente das Distribuições de Frequência das Expectativas de Mercado para o IPCA



data	Medianas IPCA	
	2010	2011
30/jun	5,55	4,80
30/jul	5,27	4,80
3/set	5,07	4,85
26/fev	4,91	4,53
31/mai	5,67	4,80
3/set	5,07	4,85

Obs.: o formato do gráfico, a partir de uma mesma base de dados, pode sofrer alterações em edições futuras, caso os intervalos sejam alterados em virtude da maior ou menor amplitude da distribuição.