

Resenha do Departamento de Operações do Mercado Aberto (Demab) – Período de 11/5/09 a 15/5/09

Mercado Primário

Na terça-feira, dia 12 de maio, o Tesouro Nacional realizou oferta pública para venda de Notas do Tesouro Nacional, série B (NTN-B). Foram ofertados até 500 mil títulos do grupo I, vencimentos em 2011, 2014 e 2020, e até 750 mil títulos do grupo II, vencimentos em 2024, 2035 e 2045. A colocação foi parcial para ambos os grupos, totalizando volume financeiro de R\$579,3 milhões e R\$845,3 milhões, respectivamente.

Na quinta-feira, 14 de maio, foram realizados os leilões tradicionais do Tesouro para a venda de Letras do Tesouro Nacional (LTN), Notas do Tesouro Nacional série F (NTN-F) e Letras Financeiras do Tesouro (LFT). A oferta de LTN foi de 500 mil títulos de vencimento em 1/10/2009 e de 3,5 milhões de títulos de vencimento em 1/1/2011. A colocação foi integral para ambos os vencimentos, totalizando volume financeiro de R\$3,5 bilhões. A LTN de vencimento em 2009 foi colocada à taxa média e máxima de 9,46% e a de vencimento em 2011 foi colocada à taxa média de 9,91% (máxima de 9,92%).

A oferta de NTN-F foi de 1,5 milhão de títulos de vencimento em 1/1/2013 e de 500 mil títulos de vencimento em 1/1/2017. A colocação foi parcial para ambos os vencimentos, totalizando volume financeiro de R\$1,8 bilhão. A NTN-F de vencimento em 2013 foi colocada à taxa média de 11,86% (máxima de 11,92%) e a de vencimento em 2017 foi colocada taxa média de 12,62% (máxima de 12,66%).

No leilão de LFT foram ofertados até 2 milhões de títulos a serem distribuídos entre os vencimentos de 7/3/2013 e 7/3/2015. A colocação foi integral e distribuída entre os vencimentos ofertados, totalizando volume financeiro de R\$7,8 bilhões.

Tabela 1
Leilões de venda de títulos federais

Data do Leilão	Data da Liquid.	Título	Data de Vencim.	Quant. Ofertada	Quant. Aceita	Taxa do Leilão (% a.a.) ¹	Financeiro (R\$ mm)	Taxa de Consenso (% a.a.) ²
12/5/09	13/5/09	NTNB	15/11/11	Até 500.000	3.250	6,28	6,1	6,27/32
12/5/09	13/5/09	NTNB	15/8/14	Até 500.000	269.250	7,09	475,2	7,04/09
12/5/09	13/5/09	NTNB	15/8/20	Até 500.000	57.800	7,13	98,0	7,07/12
12/5/09	13/5/09	NTNB	15/8/24	Até 750.000	212.350	7,11	354,3	7,07/12
12/5/09	13/5/09	NTNB	15/5/35	Até 750.000	174.750	7,11	287,6	7,06/11
12/5/09	13/5/09	NTNB	15/5/45	Até 750.000	125.200	7,10	203,4	7,05/10
14/5/09	15/5/09	LFT	7/3/13	Até 2.000.000	126.900	-	492,7	-
14/5/09	15/5/09	LFT	7/3/13	6.343	-	-	-	-
14/5/09	15/5/09	LFT	7/3/15	Até 2.000.000	1.873.100	-	7.272,2	-
14/5/09	15/5/09	LFT	7/3/15	93.652	-	-	-	-
14/5/09	15/5/09	LTN	1/10/09	500.000	500.000	9,46	482,9	9,51/52
14/5/09	15/5/09	LTN	1/10/09	55.000	-	9,46	-	-
14/5/09	15/5/09	LTN	1/1/11	3.500.000	3.500.000	9,91	3.000,3	9,89/90
14/5/09	15/5/09	LTN	1/1/11	699.999	-	9,91	-	-
14/5/09	15/5/09	NTNF	1/1/13	1.500.000	1.452.000	11,86	1.430,8	11,89/91
14/5/09	15/5/09	NTNF	1/1/17	500.000	434.000	12,62	397,4	12,59/62

¹ Taxa média entre as propostas aceitas no leilão; ² Taxa obtida junto às instituições *dealers* nos minutos finais que antecedem o encerramento do leilão.

Leilões de Troca

No dia 13 de maio, foi realizado o leilão de troca de NTN-B para os mesmos prazos dos leilões tradicionais ocorridos no dia anterior. A oferta foi até 1 milhão de títulos para os vencimentos do grupo I e de até 1,5 milhão de títulos para os vencimentos do grupo II. As duas ofertas foram colocadas parcialmente, correspondendo a aproximadamente R\$713,1 milhões e R\$950,2 milhões, respectivamente. A liquidação dessas vendas ocorre exclusivamente pela transferência de outros títulos de responsabilidade do Tesouro Nacional, conforme especificado no edital da STN.

Tabela 2
Leilões de troca de títulos federais

Data do Leilão	Data da Liquid.	Título	Data de Vencim.	Quant. Ofertada	Quant. Aceita	Taxa do Leilão (% a.a.) ¹	Financeiro (R\$ mm)	Taxa de Consenso (% a.a.) ²
13/5/09	14/5/09	NTNB(CETIP)	15/11/11	Até 1.000.000	102.463	-	191,0	-
13/5/09	14/5/09	NTNB(CETIP)	15/8/14	Até 1.000.000	237.677	-	420,0	-
13/5/09	14/5/09	NTNB(CETIP)	15/8/20	Até 1.000.000	60.075	-	102,0	-
13/5/09	14/5/09	NTNB(CETIP)	15/8/24	Até 1.500.000	294.300	-	491,3	-
13/5/09	14/5/09	NTNB(CETIP)	15/5/35	Até 1.500.000	139.201	-	229,4	-
13/5/09	14/5/09	NTNB(CETIP)	15/5/45	Até 1.500.000	141.196	-	229,5	-

¹Taxa média entre as propostas aceitas no leilão ou, no caso da NTN(B)(CETIP), conforme estabelecido na portaria do leilão; ²Taxa obtida junto às instituições dealers nos minutos finais que antecedem o encerramento do leilão.

Leilões de Compra

Leilões de compra realizados pelo Tesouro Nacional nos dias 11 e 15 de maio:

Tabela 3
Leilões de compra de títulos federais

Data do Leilão	Data da Liquid.	Título	Data de Vencim.	Quant. Ofertada	Quant. Aceita	Taxa do Leilão (% a.a.) ¹	Financeiro (R\$ mm)	Taxa de Consenso (% a.a.) ²
13/5/09	14/5/09	NTNB	15/8/24	Até 124.000	-	-	-	-
13/5/09	14/5/09	NTNB	15/5/35	Até 120.000	-	-	-	-
13/5/09	14/5/09	NTNB	15/5/45	Até 185.000	-	-	-	-

¹ Taxa média entre as propostas aceitas no leilão; ² Taxa obtida junto às instituições *dealers* nos minutos finais que antecedem o encerramento do leilão.

Cronograma de Emissões de Títulos

O cronograma de emissões de títulos para o mês de maio de 2009, divulgado pelo Tesouro Nacional, encontra-se disponível no endereço eletrônico:

http://www.stn.fazenda.gov.br/divida_publica/leiloes/downloads/cronograma/2009/

Cronograma_Maio_2009.pdf

Mercado Secundário

No período de 11 a 15 de maio, o volume diário médio de títulos públicos federais negociados no mercado secundário registrou elevação de 52,1% em relação à semana anterior, totalizando R\$13,8 bilhões.

O volume médio diário negociado em títulos de remuneração prefixada (LTN e NTN-F) foi de R\$7,1 bilhões, apresentando expansão de 59,7% em relação ao verificado na semana anterior. Esses títulos responderam por 51,2% do total negociado no mercado secundário.

O volume diário médio negociado em LFT aumentou em relação à semana anterior, totalizando R\$3,8 bilhões. As negociações com títulos de rentabilidade atrelada a índices de preços (NTN-B e NTN-C) registraram volume diário médio de R\$2,9 bilhões, ante R\$1,4 bilhão registrado na semana anterior.

Tabela 4
Mercado secundário de títulos federais
(Volume negociado – em R\$ bilhões)

	LTN e NTN-F	LFT	Índices de preços	Total
4/05/2009	4,60	3,75	2,30	10,65
5/05/2009	3,46	2,34	1,05	6,86
6/05/2009	4,27	1,90	0,47	6,64
7/05/2009	4,73	1,73	1,83	8,29
8/05/2009	5,11	6,48	1,47	13,06
Volume Médio	4,44	3,24	1,43	9,10
Participação relativa	48,8%	35,6%	15,7%	100,0%
11/05/2009	5,13	1,68	1,55	8,36
12/05/2009	7,76	2,83	0,93	11,52
13/05/2009	6,86	2,52	2,93	12,31
14/5/2009 *	5,90	1,61	5,76	13,27
15/5/2009 *	9,77	10,43	3,55	23,75
Volume Médio	7,09	3,82	2,94	13,84
Participação relativa	51,2%	27,6%	21,3%	100,0%

Notas: (1) Não estão incluídas operações em que um dos contratantes seja o Banco Central ou o Tesouro Nacional; (2) Nas operações de corretagem são computados somente os valores dos contratantes finais; (3) Inclui as operações cursadas na Câmara de Ativos BM&F. (*) Dados preliminares.

Atuação do Banco Central

No período de 11 a 15 de maio, o Banco Central realizou cinco operações compromissadas de curtíssimo prazo. Em 11 de maio, realizou uma operação compromissada pelo prazo de 23 dias úteis, tomando R\$10,6 bilhões. Na sexta-feira, por meio de compromissadas com lastro em LTN, NTN-B e NTN-F, retirou do mercado R\$3,3 bilhões à taxa de 9,48% pelo prazo de seis meses.

Tabela 5
Atuações do Banco Central no mercado de reservas bancárias

Data	Prazo (d.u.)	Tomador (R\$ milhões)	Taxa (% a.a.)	Corte (%)	Doador (R\$ milhões)	Taxa (% a.a.)	Corte (%)	Impacto (R\$ milhões) ¹
11/5/09	23	10.625	10,20	-	-	-	-	(10.625)
11/5/09	1	74.650	10,16	5	-	-	-	(74.650)
12/5/09	1	70.504	10,16	-	-	-	-	(70.504)
13/5/09	1	75.722	10,16	-	-	-	-	(75.722)
14/5/09	1	75.125	10,16	-	-	-	-	(75.125)
15/5/09	1	87.784	10,16	-	-	-	-	(87.784)
15/5/09	126	3.329	9,48	-	-	-	-	(3.329)

¹ Valor negativo significa impacto monetário contracionista, enquanto que valor positivo, expansionista; ² Operação de nivelamento de liquidez; (*) Taxa expressa como percentual da taxa Selic.

Mercado de juros

Na semana que se encerrou em 15 de maio, a curva de juros cedeu em toda a sua extensão, porém com maior intensidade em seu trecho longo.

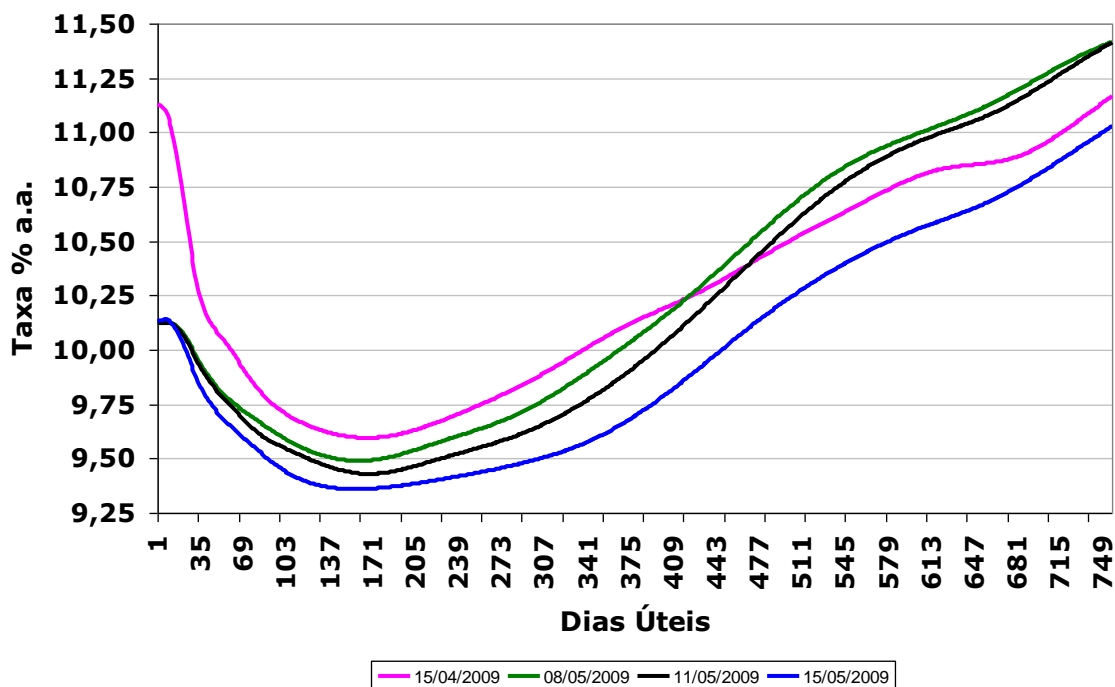
As taxas de juros futuros declinaram continuamente ao longo da semana. No início do período, a curva de juros repercutiu a divulgação da 1ª prévia do IGP-M de maio, abaixo das expectativas de mercado, o recuo das projeções de IPCA em 2010 e de crescimento do PIB em 2009 na pesquisa Focus e o anúncio da proposta do governo de alteração na poupança. Para os investidores, as medidas relacionadas à poupança, uma vez aprovadas pelo Congresso Nacional, permitirão a continuidade do processo de flexibilização monetária em curso, favorecendo assim a queda das taxas de juros futuros. Após a divulgação, na quinta-feira, das vendas no varejo em abril mais fracas que as estimativas de mercado, acentuou-se o declínio da parte longa da curva de juros. O recuo do trecho intermediário e longo da curva refletiu, ainda, o desmonte de operações de inclinação e o aumento do apetite por risco de investidores estrangeiros.

Tabela 6
Taxa de juros
(Taxas referenciais BM&F para swap DI x Pré)

	Data							Var. Semanal
	15/4/2009	8/5/2009	11/5/2009	12/5/2009	13/5/2009	14/5/2009	15/5/2009	
1 mês	10,55%	10,03%	10,00%	9,99%	9,98%	9,95%	9,95%	-0,08 p.p.
3 meses	9,96%	9,74%	9,70%	9,70%	9,66%	9,62%	9,62%	-0,12 p.p.
6 meses	9,65%	9,54%	9,49%	9,47%	9,44%	9,40%	9,41%	-0,13 p.p.
1 ano	9,73%	9,63%	9,55%	9,51%	9,46%	9,42%	9,43%	-0,20 p.p.
2 anos	10,48%	10,63%	10,54%	10,45%	10,39%	10,29%	10,21%	-0,42 p.p.
3 anos	11,12%	11,39%	11,38%	11,27%	11,22%	11,13%	10,99%	-0,40 p.p.

Fonte: BM&F.

Gráfico 1
Curva de juros



Cronograma de Vencimentos de Títulos Federais

Os dados referentes ao cronograma de vencimentos de títulos federais podem ser acessados pelo endereço eletrônico do Banco Central do Brasil, <http://www.bcb.gov.br>, selecionando o seguinte caminho: <Economia e finanças> <Selic - Mercado de títulos públicos> <Títulos> <Cronograma de vencimentos>, ou, ainda, diretamente em <http://www4.bcb.gov.br/?SELICCRONO>.

Cronograma de Vencimentos de Instrumentos Cambiais

Tabela 7
Títulos e swaps cambiais - Valores totais em US\$ Milhões¹

	NTN-A	Outros	Swap	Total Geral
1/6/2009	0	0	0	0
15/6/2009	0	17	0	17
1/7/2009	0	1	2.121	2.121
15/7/2009	0	13	0	13
1/8/2009	0	0	0	0
15/8/2009	0	14	0	14
1/9/2009	0	0	0	0
15/9/2009	13	16	0	30
1/10/2009	0	0	-105	-105
15/10/2009	134	18	0	152
1/11/2009	0	1	0	1
15/11/2009	0	16	0	16
1/12/2009	0	0	0	0
15/12/2009	0	14	0	14
1/1/2010	0	1	0	1
4/1/2010	0	0	-50	-50
15/1/2010	0	12	0	12
1/2/2010	0	0	0	0
15/2/2010	0	12	0	12
Até Fev/10	148	137	1.966	2.250
Após Fev/10	7.800	627	-1.651	6.777
Total	7.948	763	316	9.027

¹ Valor total dos títulos e dos swaps;

Data de referência: 15/5/09