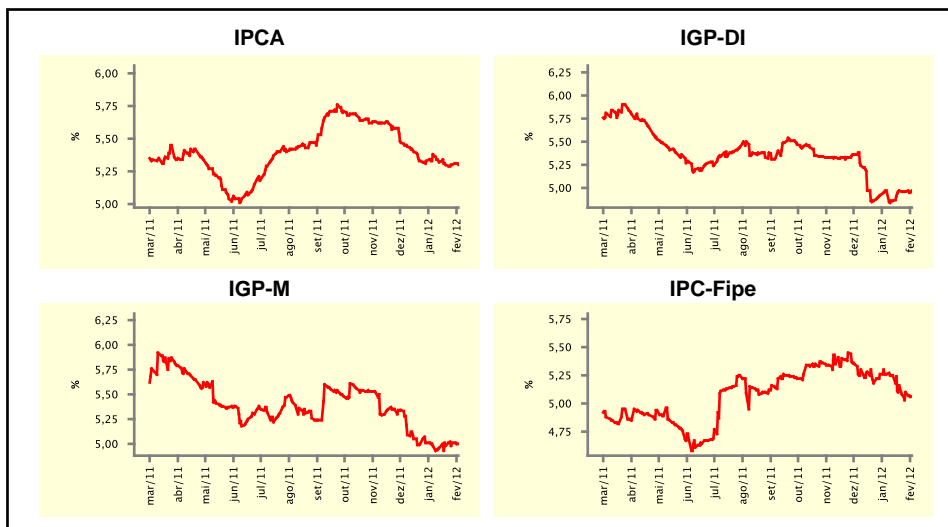


Expectativas de Mercado				
Inflação nos próximos 12 meses suavizada				
Mediana - agregado	Há 4 semanas	Há 1 semana	Hoje	Comportamento semanal*
IPCA (%)	5,38	5,30	5,30	= (2)
IGP-DI (%)	4,97	4,96	4,97	▲ (1)
IGP-M (%)	4,98	5,01	5,00	▼ (1)
IPC-Fipe (%)	5,26	5,10	5,06	▼ (4)

\* comportamento dos indicadores desde o último Relatório de Mercado; os valores entre parênteses expressam o número de semanas em que vem ocorrendo o último comportamento

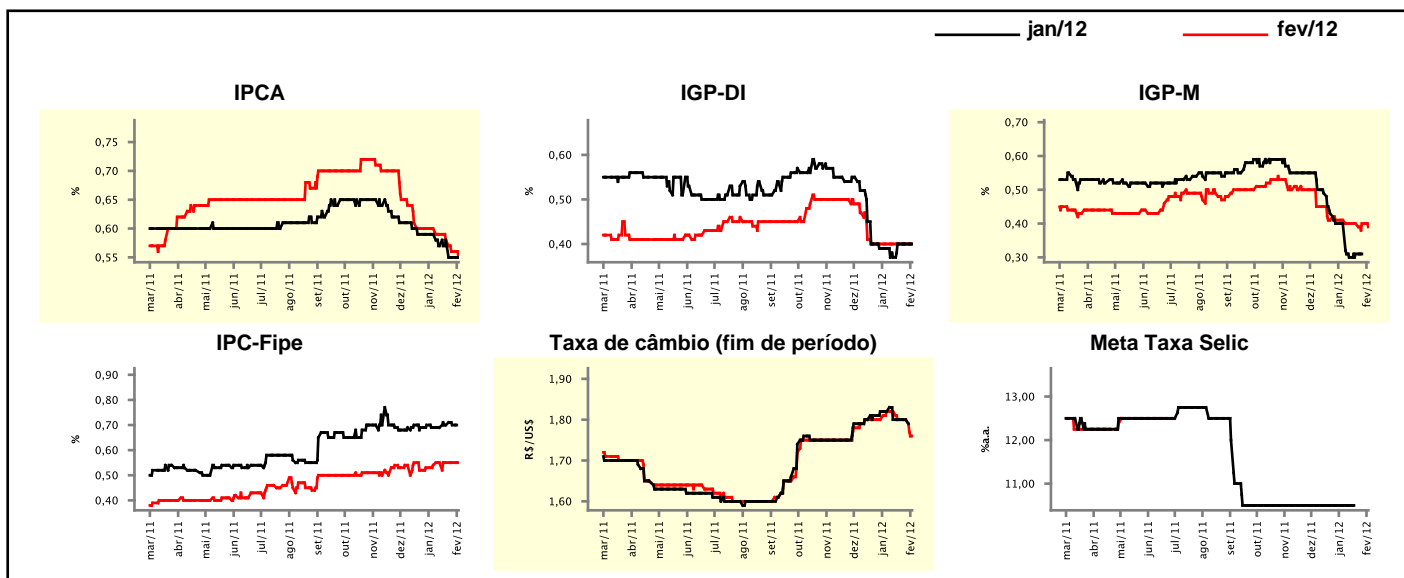
( ▲ aumento, ▼ diminuição ou = estabilidade)



Mediana - agregado	Expectativas de Mercado							
	jan/12				fev/12			
	Há 4 semanas	Há 1 semana	Hoje	Comportamento semanal*	Há 4 semanas	Há 1 semana	Hoje	Comportamento semanal*
IPCA (%)	0,59	0,55	0,55	= (1)	0,60	0,56	0,55	▼ (4)
IGP-DI (%)	0,39	0,40	0,40	= (2)	0,40	0,40	0,40	= (6)
IGP-M (%)	0,40	0,31	-	-	0,41	0,40	0,39	▼ (1)
IPC-Fipe (%)	0,69	0,70	-	-	0,54	0,55	0,55	= (3)
Taxa de câmbio - fim de período (R\$/US\$)	1,82	1,80	-	-	1,82	1,80	1,76	▼ (1)
Meta Taxa Selic (%a.a.)	10,50	-	-	-	-	-	-	-

\* comportamento dos indicadores desde o último Relatório de Mercado; os valores entre parênteses expressam o número de semanas em que vem ocorrendo o último comportamento

( ▲ aumento, ▼ diminuição ou = estabilidade)

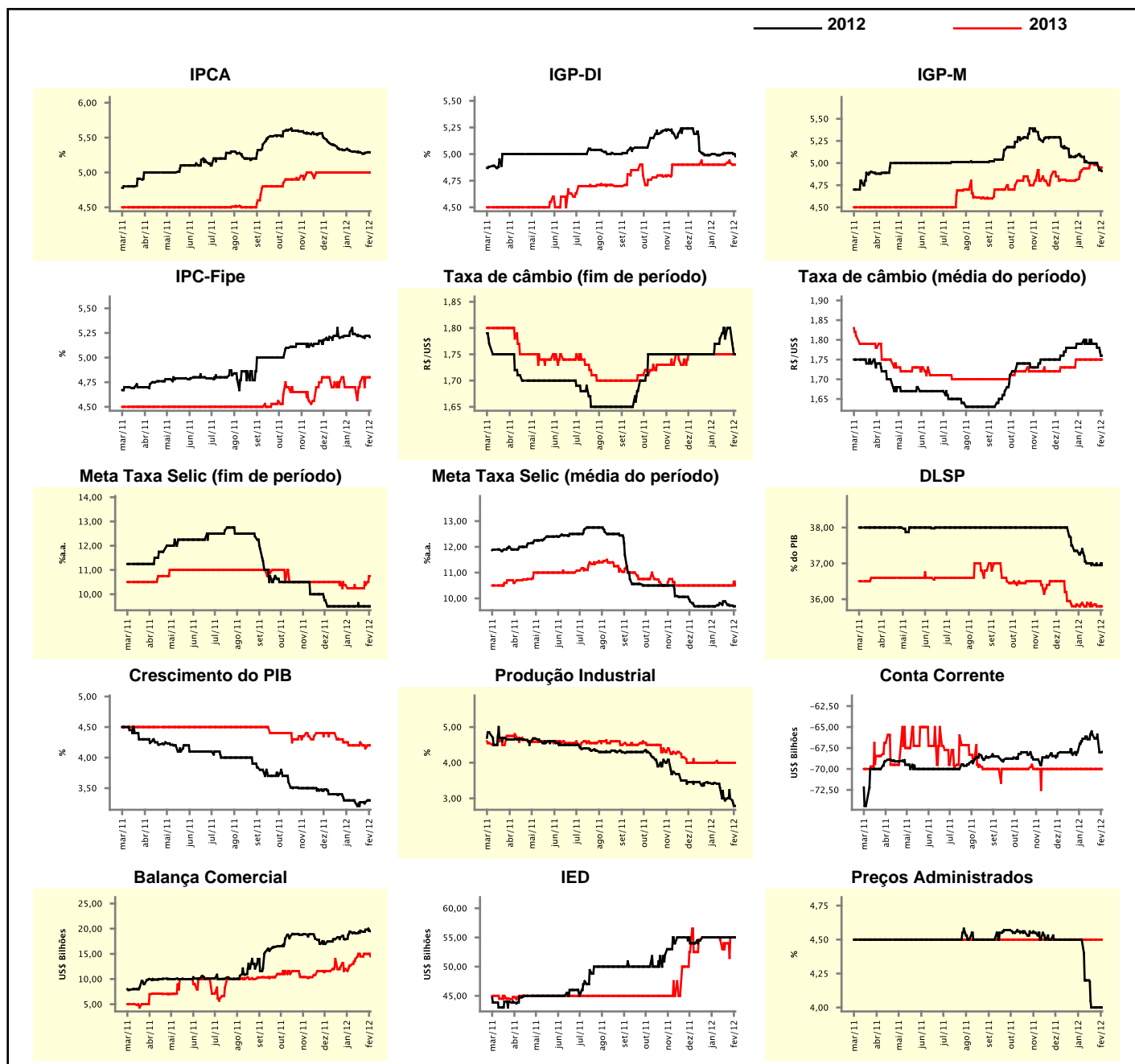


## Expectativas de Mercado

Mediana - agregado	2012				2013			
	Há 4 semanas	Há 1 semana	Hoje	Comportamento semanal*	Há 4 semanas	Há 1 semana	Hoje	Comportamento semanal*
IPCA (%)	5,31	5,28	5,29	▲ (1)	5,00	5,00	5,00	▬ (10)
IGP-DI (%)	5,00	5,01	4,98	▼ (1)	4,90	4,92	4,90	▼ (1)
IGP-M (%)	5,07	5,00	4,91	▼ (1)	4,92	4,98	4,95	▼ (2)
IPC-Fipe (%)	5,26	5,22	5,21	▼ (1)	4,70	4,80	4,80	▬ (1)
Taxa de câmbio - fim de período (R\$/US\$)	1,77	1,80	1,75	▼ (1)	1,75	1,75	1,75	▬ (9)
Taxa de câmbio - média do período (R\$/US\$)	1,79	1,78	1,76	▼ (2)	1,75	1,75	1,75	▬ (5)
Meta Taxa Selic - fim de período (%a.a.)	9,50	9,50	9,50	▬ (8)	10,25	10,38	10,75	▲ (2)
Meta Taxa Selic - média do período (%a.a.)	9,69	9,72	9,69	▼ (2)	10,50	10,50	10,50	▬ (12)
Dívida Líquida do Setor Público (% do PIB)	37,40	36,95	36,95	▬ (1)	35,90	35,80	35,80	▬ (2)
PIB (% do crescimento)	3,30	3,27	3,30	▲ (1)	4,20	4,15	4,20	▲ (1)
Produção Industrial (% do crescimento)	3,43	3,00	2,79	▼ (1)	4,00	4,00	4,00	▬ (9)
Conta Corrente (US\$ Bilhões)	-66,40	-65,90	-67,95	▼ (1)	-70,00	-70,00	-70,00	▬ (24)
Balança Comercial (US\$ Bilhões)	19,40	19,80	19,50	▼ (1)	12,68	15,00	14,50	▼ (1)
Invest. Estrangeiro Direto (US\$ Bilhões)	55,00	55,00	55,00	▬ (6)	55,00	55,00	55,00	▬ (1)
Preços Administrados (%)	4,50	4,00	4,00	▬ (2)	4,50	4,50	4,50	▬ (104)

\* comportamento dos indicadores desde o último Relatório de Mercado; os valores entre parênteses expressam o número de semanas em que vem ocorrendo o último comportamento

( ▲ aumento, ▼ diminuição ou = estabilidade)



**Expectativas de Mercado**

Mediana - top 5 - curto prazo	jan/12				fev/12			
	Há 4 semanas	Há 1 semana	Hoje	Comportamento semanal*	Há 4 semanas	Há 1 semana	Hoje	Comportamento semanal*
IPCA (%)	0,55	0,52	0,52	≡ (1)	0,58	0,55	0,55	≡ (1)
IGP-DI (%)	0,29	0,47	0,47	≡ (2)	0,46	0,37	0,37	≡ (2)
IGP-M (%)	0,37	0,47	-		0,34	0,36	0,36	≡ (2)
Taxa de câmbio - fim de período (R\$/US\$)	1,82	1,79	-		1,81	1,79	1,76	▼ (2)
Meta Taxa Selic (%a.a.)	10,50	-	-		-	-	-	

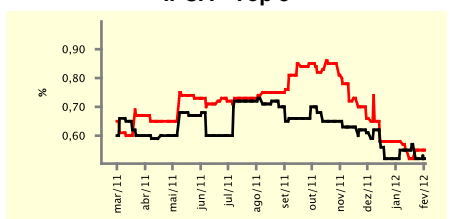
\* comportamento dos indicadores desde o último Relatório de Mercado; os valores entre parênteses expressam o número de semanas em que vem ocorrendo o último comportamento

( ▲ aumento, ▼ diminuição ou = estabilidade)

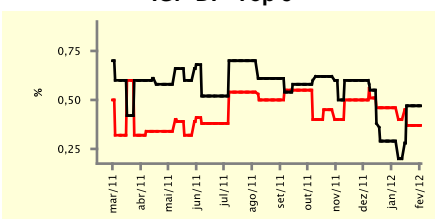
**CURTO PRAZO**

— jan/12 — fev/12

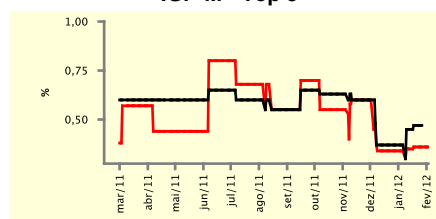
**IPCA - Top 5**



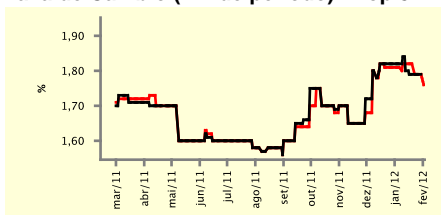
**IGP-DI - Top 5**



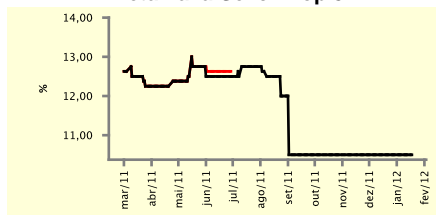
**IGP-M - Top 5**



**Taxa de Câmbio (fim de período) - Top 5**



**Meta Taxa Selic - Top 5**



**Expectativas de Mercado**

Mediana - top 5	2012				2013			
	Há 4 semanas	Há 1 semana	Hoje	Comportamento semanal*	Há 4 semanas	Há 1 semana	Hoje	Comportamento semanal*
<b>Curto prazo</b>								
IPCA (%)	5,35	5,25	5,25	≡ (1)	5,00	5,00	5,00	≡ (8)
IGP-DI (%)	4,97	5,06	5,06	≡ (2)	5,00	5,00	5,00	≡ (8)
IGP-M (%)	4,99	4,95	4,75	▼ (1)	5,00	5,00	5,00	≡ (8)
Taxa de câmbio - fim de período (R\$/US\$)	1,75	1,80	1,80	≡ (3)	1,69	1,75	1,75	≡ (3)
Meta Taxa Selic - fim de período (%a.a.)	9,50	9,88	9,50	▼ (2)	10,50	10,75	11,00	▲ (1)
<b>Médio prazo</b>								
IPCA (%)	5,27	5,41	5,41	≡ (2)	4,80	5,25	5,25	≡ (1)
IGP-DI (%)	5,21	4,98	4,98	≡ (1)	4,60	5,00	5,00	≡ (1)
IGP-M (%)	4,75	4,73	4,68	▼ (1)	4,65	4,50	4,50	≡ (3)
Taxa de câmbio - fim de período (R\$/US\$)	1,93	1,90	1,87	▼ (1)	1,85	1,94	1,94	≡ (1)
Meta Taxa Selic - fim de período (%a.a.)	9,00	9,63	9,50	▼ (3)	11,00	10,50	10,50	≡ (3)

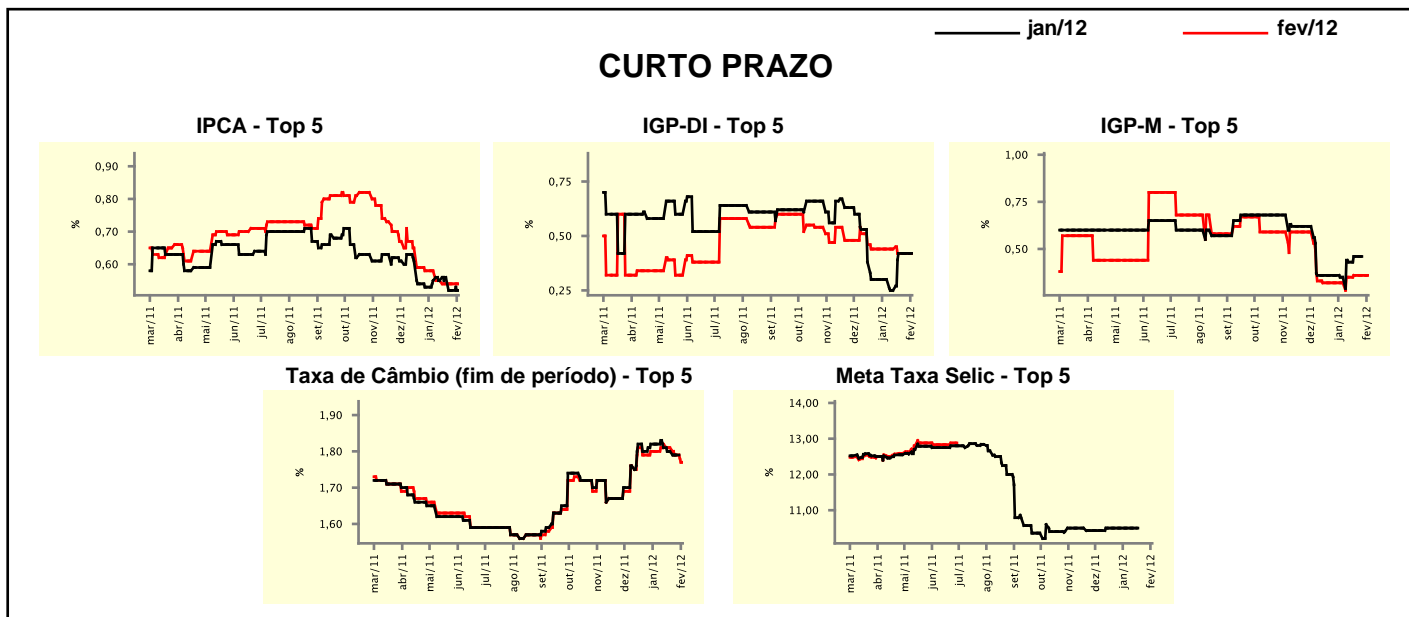
\* comportamento dos indicadores desde o último Relatório de Mercado; os valores entre parênteses expressam o número de semanas em que vem ocorrendo o último comportamento

( ▲ aumento, ▼ diminuição ou = estabilidade)

Expectativas de Mercado									
Média - top 5 - curto prazo	jan/12				fev/12				
	Há 4 semanas	Há 1 semana	Hoje	Comportamento semanal*	Há 4 semanas	Há 1 semana	Hoje	Comportamento semanal*	
	IPCA (%)	0,55	0,52	0,52	== (1)	0,58	0,54	0,54	== (2)
IGP-DI (%)	0,30	0,42	0,42	== (2)	0,44	0,42	0,42	== (2)	
IGP-M (%)	0,35	0,46	-		0,32	0,36	0,36	== (2)	
Taxa de câmbio - fim de período (R\$/US\$)	1,82	1,79	-		1,80	1,79	1,77	▼ (3)	
Meta Taxa Selic (%a.a.)	10,50	-	-		-	-	-		

\* comportamento dos indicadores desde o último Relatório de Mercado; os valores entre parênteses expressam o número de semanas em que vem ocorrendo o último comportamento

( ▲ aumento, ▼ diminuição ou = estabilidade)



Expectativas de Mercado									
Média - top 5	2012				2013				
	Há 4 semanas	Há 1 semana	Hoje	Comportamento semanal*	Há 4 semanas	Há 1 semana	Hoje	Comportamento semanal*	
	<b>Curto prazo</b>								
IPCA (%)	5,46	5,25	5,29	▲ (1)	5,23	5,00	5,00	== (1)	
IGP-DI (%)	5,19	5,19	5,19	== (2)	5,24	4,83	4,83	== (3)	
IGP-M (%)	4,90	4,85	4,63	▼ (1)	4,87	4,87	4,87	== (8)	
Taxa de câmbio - fim de período (R\$/US\$)	1,77	1,79	1,79	== (3)	1,74	1,78	1,78	== (3)	
Meta Taxa Selic - fim de período (%a.a.)	9,68	9,97	9,79	▼ (2)	10,50	10,67	10,70	▲ (1)	
<b>Médio prazo</b>									
IPCA (%)	5,24	5,32	5,32	== (1)	4,84	5,09	5,09	== (1)	
IGP-DI (%)	5,22	4,92	4,92	== (2)	4,81	5,01	5,01	== (1)	
IGP-M (%)	4,71	4,74	4,61	▼ (1)	4,72	4,62	4,62	== (3)	
Taxa de câmbio - fim de período (R\$/US\$)	1,86	1,89	1,88	▼ (3)	1,83	1,93	1,93	== (1)	
Meta Taxa Selic - fim de período (%a.a.)	8,90	9,71	9,58	▼ (3)	10,75	10,67	10,67	== (3)	

\* comportamento dos indicadores desde o último Relatório de Mercado; os valores entre parênteses expressam o número de semanas em que vem ocorrendo o último comportamento

( ▲ aumento, ▼ diminuição ou = estabilidade)