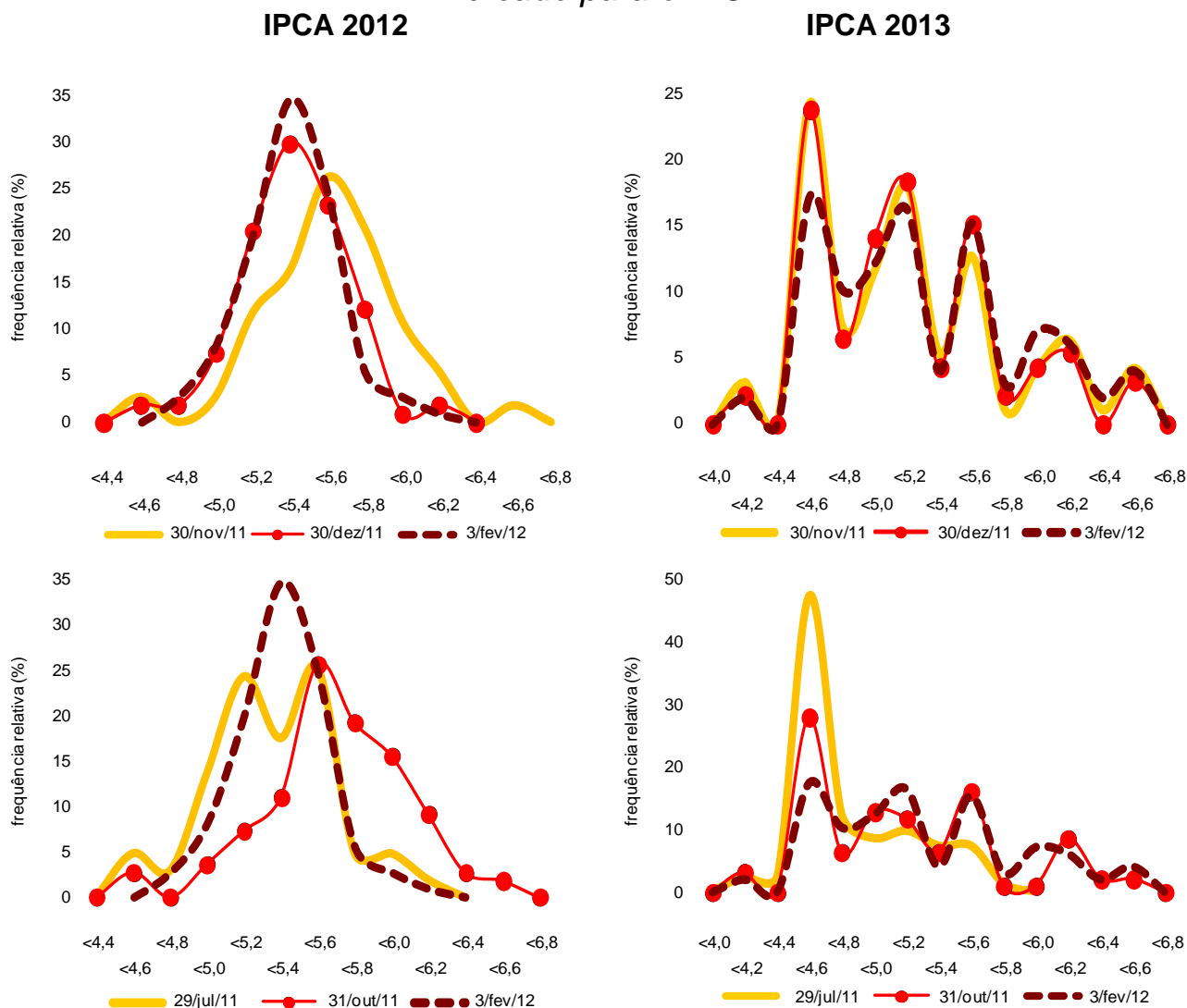


## Focus - Distribuições de Frequência das Expectativas de Mercado para o IPCA e para a Selic

6 de fevereiro de 2012

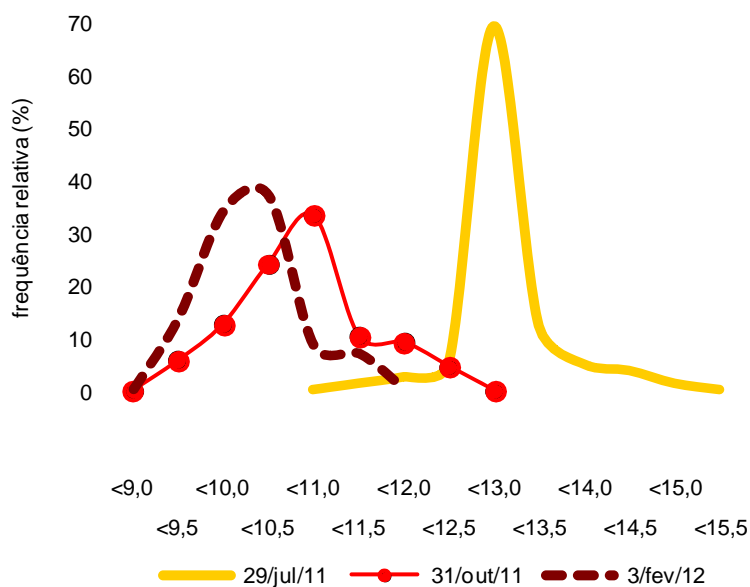
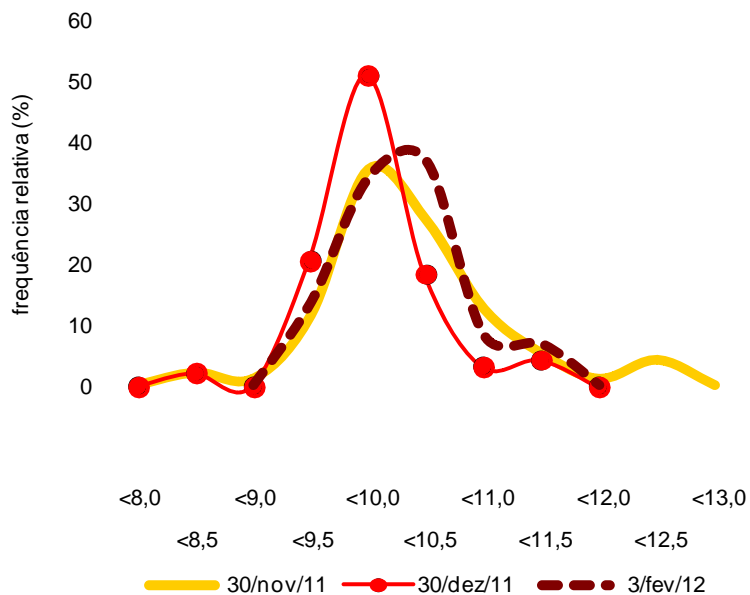
O Departamento de Relacionamento com Investidores e Estudos Especiais (Gerin) divulga a seguir a evolução recente das distribuições de frequência das expectativas de mercado para o IPCA do ano corrente e do próximo ano, e da Taxa Selic 12 meses à frente.

### Evolução Recente das Distribuições de Frequência das Expectativas de Mercado para o IPCA



*Evolução Recente das Distribuições de Frequência das Expectativas de Mercado para a Selic*

**Selic 12 meses à frente**



data	Mediana IPCA		Mediana Selic 12m à frente
	2012	2013	
	30/nov/11	5,52	5,00
30/dez/11	5,32	5,00	9,50
3/fev/12	5,29	5,00	10,00
29/jul/11	5,30	4,51	12,75
31/out/11	5,59	4,95	10,50
3/fev/12	5,29	5,00	10,00

Obs.: o formato do gráfico, a partir de uma mesma base de dados, pode sofrer alterações em edições futuras, caso os intervalos sejam alterados em virtude da maior ou menor amplitude da distribuição.