

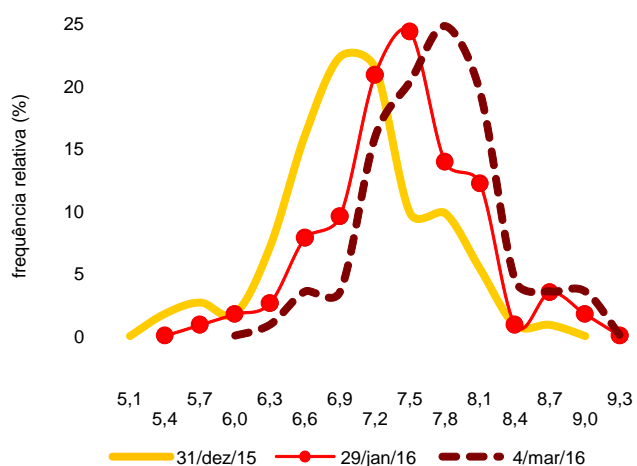
Focus - Distribuições de Frequência das Expectativas de Mercado para o IPCA e para a Selic

7 de março de 2016

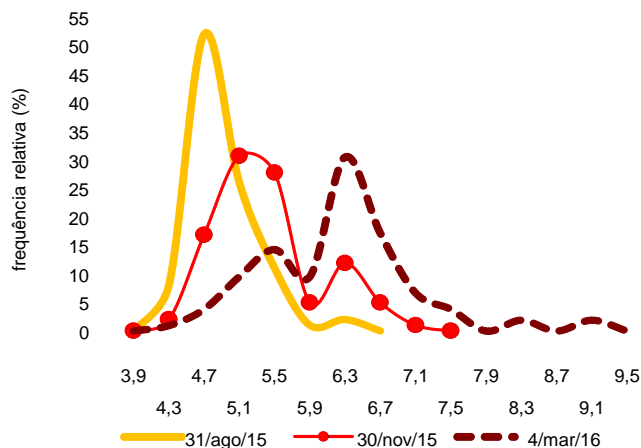
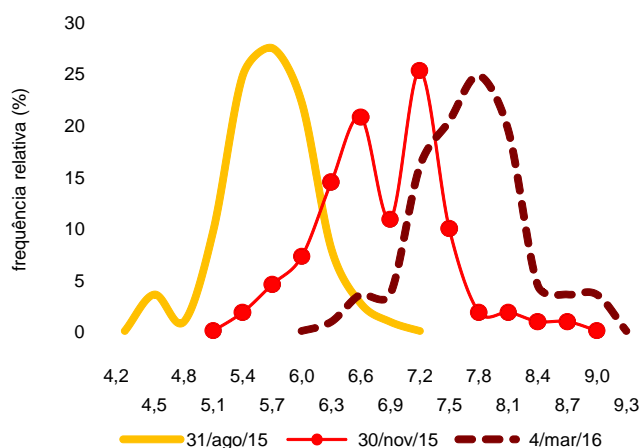
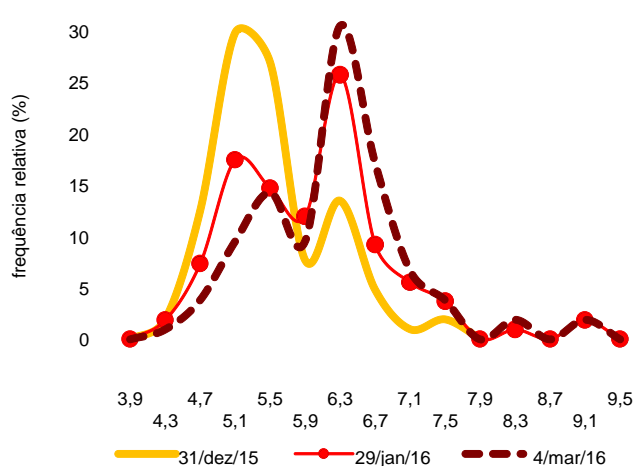
O Departamento de Relacionamento com Investidores e Estudos Especiais (Gerin) divulga a seguir a evolução recente das distribuições de frequência das expectativas de mercado para o IPCA do ano corrente e do próximo ano, e da Taxa Selic para daqui a doze meses (fev/17).

Evolução Recente das Distribuições de Frequência das Expectativas de Mercado para o IPCA

IPCA 2016

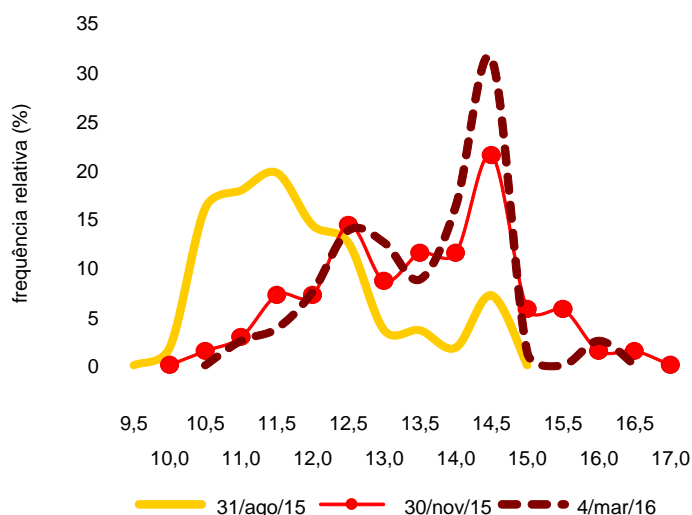
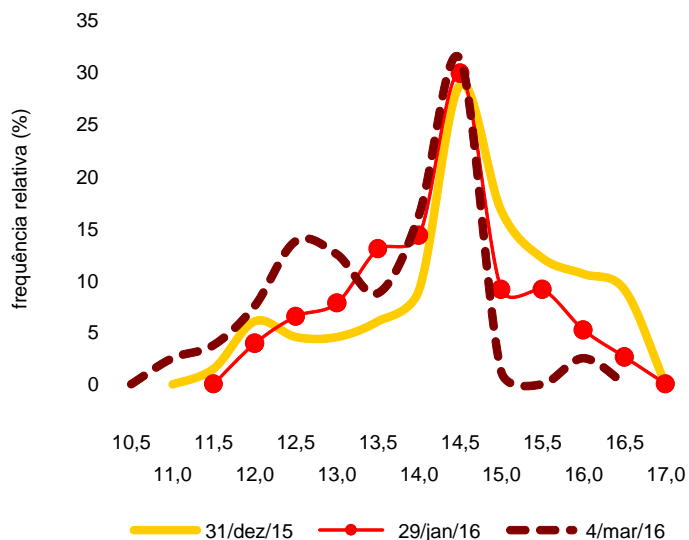


IPCA 2017



Evolução Recente das Distribuições de Frequência das Expectativas de Mercado para a Selic

Selic daqui a Doze Meses (fev/17)



data	Mediana		Mediana
	IPCA		Selic
	2016	2017	fev/17
31/dez/15	6,87	5,20	14,50
29/jan/16	7,26	5,80	14,25
4/mar/16	7,59	6,00	13,75
31/ago/15	5,51	4,60	11,50
30/nov/15	6,64	5,14	13,25
4/mar/16	7,59	6,00	13,75

Obs.: o formato do gráfico, a partir de uma mesma base de dados, pode sofrer alterações em edições futuras, caso os intervalos sejam alterados em virtude da maior ou menor amplitude da distribuição. Os números nos eixos das abscissas são os limites superiores de cada intervalo.